

ANESTESIA

anestesia loco-regional

ecografía
bloqueo de plexos

www.vygon.es

**VYGON**
Value Life

Plexygon®

El neuro-estimulador Plexygon® es un aparato compacto que permite la localización de los nervios gracias a la emisión de corriente eléctrica de baja intensidad.

Sencillez de utilización:

- fácil identificación de la intensidad del estímulo eléctrico gracias a la configuración digital de la pantalla
- fácil programación y flexibilidad en la configuración
- forma ergonómica y pantalla ligeramente elevada

Flexibilidad:

- en la elección de los parámetros: control de la intensidad, duración y frecuencia de los impulsos.
- opción nC/mA.
- posibilidad de usar de forma estéril con funda de protección (suministrada por separado).

Precisión:

- la lectura de 2 dígitos después de la coma se activa automáticamente por debajo de 0.5mA, cada 0.02mA

Seguridad:

- función única de neuro-estimulación.
- control continuo de la señal eléctrica.
- alarmas.
- polaridades bien definidas (cables de diferentes colores).



Características técnicas

referencia	designación
7501.31	PLEXYGON® Aparato de estimulación, pila, cable, suministrados en un maletín
087503.02A	Cable de recambio para Plexygon
39.00.15	Funda de protección para Plexygon 12 x 40cm
dimensiones	longitud: 200mm ancho max.: 93mm - min.: 57mm altura max.: 40mm - min.: 23 mm
frecuencias de impulsos	1 – 2 – 4 Hz
duración de impulsos	50 – 150 – 300µs
rango	0.1mA encima de 0.5mA 0.02mA debajo de 0.5mA
intensidad o cantidad carga máxima posible	a 50µs: 6mA ó 300nC a 150µs: 5mA ó 700nC a 300µs: 4mA ó 1200nC
batería de impulsos	Pila 9 V

Locoplex®

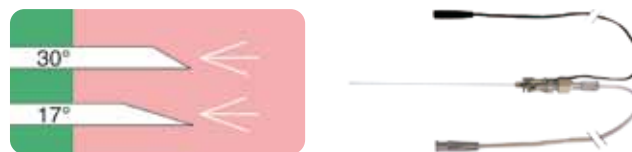
La utilización de una aguja aislada Locoplex® permite una precisión ideal para la localización de un nervio, durante su búsqueda con corriente eléctrica. Esta aguja, aislada en toda su longitud, esta descubierta a nivel del bisel a fin de permitir una conducción precisa de la corriente.

pabellón

Las agujas Locoplex® tienen un pabellón preformado y ergonómico permitiendo una buena sujeción. Su transparencia permite asegurarse de la ausencia de reflujo sanguíneo en el test de aspiración.

bisel

El tipo de bisel permite una estimulación y una inyección en un mismo punto. Las agujas de bisel 30° o bisel corto permiten notar mejor el paso de los planos cutáneos pero requieren una fuerza de penetración superior a la agujas de 17°. El riesgo de lesiones nerviosas es menor con agujas de bisel corto (30°) que con agujas de bisel largo.



prolongador

Prolongador amovible de 50 cm. tricapa para asegurar una óptima inercia química (PE/VYG2/PVC). Bajo volumen muerto.

conexión al neuro-estimulador

Conexión eléctrica hembra de 60 cm de longitud. Esta conexión permite identificar la orientación del bisel.

marcado centimétrico

Para una identificación rápida de la longitud introducida.

tamaño de la aguja

El tamaño de la aguja será el adecuado al bloqueo y a la morfología del paciente.

miembros superiores		miembros inferiores	
técnica	longitud de aguja ecomendada	técnica	longitud de aguja ecomendada
plexo cervical	50mm	Plexo lumbar	85 a 120mm
plexo braquial por vía inteescalénica	25 a 50mm	ciático (anterior/posterior)	120 a 150mm
plexo braquial por vía axilar	25 a 50mm	Ciático en la rodilla por vía poplítea lateral	50 a 85mm
infra-clavicular	85 a 100mm	Ciática en la rodilla por vía poplítea posterior	50mm
supra-clavicular	50mm	Femoral	25 a 50mm
bloqueo canal humeral	50mm	Bloqueo 3-en-1	50 a 85mm
bloqueo del codo	25 a 35 mm		

gama

Vygon propone una gama completa de LOCOPLEX® para permitir una utilización adaptada a cada caso

Bisel 30°	Bisel 17°	L (mm)	G	Ø (mm)	Bisel 30°	Bisel 17°	L (mm)	G	Ø (mm)
5194.253	5194.25	25	23	0,65	5194.853	5194.85	85	21	0,80
5194.353	5194.35	35	23	0,65	5194.103	5194.10	100	21	0,80
5194.503	5194.50	50	21	0,80	5194.123	5194.12	120	20	0,90
					5194.153	5194.15	150	20	0,90

Techniplex®

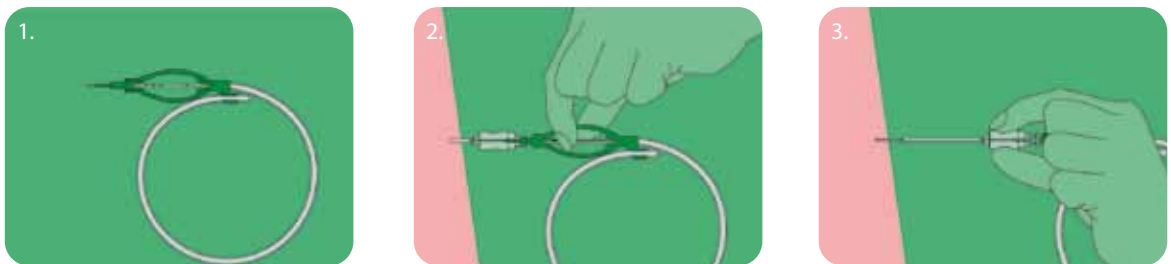
El Tecniplex es un catéter que se introduce directamente a través de la aguja de punción (Locoplex) y permite administrar una analgesia prolongada.

Está constituido de PEBA[®], material que presenta las siguientes características durante la realización de un bloqueo:

- Elevada transmisión del control; gran manejabilidad permite la transmisión a la extremidad distal, de las torsiones iniciadas en la extremidad proximal.
- Su diseño garantiza la perfusión incluso si el catéter se enrolla.
- Radio-opacidad; para verificar la posición del catéter.
- El marcado del catéter permite identificar la salida de la aguja, así como la longitud introducida.
- La extremidad abierta asegura una difusión precisa de los anestésicos locales.



Este catéter se introduce gracias al pasador de catéter de tipo Whisbone⁽¹⁾, que ofrece una excelente sensación y un mejor control de la progresión del catéter a través de la aguja⁽²⁾.



Apósito adhesivo Dermafilm® 15x10cm para una fijación segura del catéter

Prolongador adicional para asegurar su buen mantenimiento

Jeringa 10ml para el test de aspiración

Easy-lock para conectar el catéter al sistema de perfusión

Filtro anti-bacteriano 0,22µm para prevenir el paso de partículas u otros contaminantes bacterianos cuando el catéter se mantiene colocado durante varios días



Bisel 17°	Bisel 30°	Aguja introductora L (mm)	G	Catéter Ø int. (mm)	Catéter Ø ext. (mm)	L (cm)	Caja
5195.35*	5195.353	35	18	0,45	0,85	50	5
5195.50*	5195.503	50	18	0,45	0,85	50	5
5195.12*	5195.123	120	18	0,45	0,85	50	5

* cada referencia incluyen todos los accesorios (incluidos en el set) necesarios para la colocación del Tecniplex®

Multiplex®

El único catéter estimulable del mercado que se introduce a través de una cánula de plástico.

Sistema de introducción segura:

La cánula de plástico permite efectuar movimientos del catéter sin riesgo de seccionarlo, mientras busca el mejor sitio para la colocación del catéter.



Estimulación posible en todo momento:

En cualquier momento se puede introducir el mandril en el catéter y verificar la estimulación (el mandril está disponible como accesorio estéril).

Fijación precisa

Catéter con pabellón plano integrado

Gracias a la cánula hendida, se puede introducir un catéter de pabellón fijo y pre-montado. Con esto se evita la manipulación que consiste en montar un pabellón móvil en el catéter.

Marcado específico

El catéter está marcado centimétricamente permitiendo identificar rápidamente la longitud introducida. Un marcado específico indica la salida de la aguja.

Flujo óptimo

Mide como máximo 17.7cm reduciendo drásticamente el volumen muerto, de manera que mejora el flujo y la fuerza necesaria para inyectar las drogas es menor.

Apósito adhesivo Dermafilm®

15x10cm para una fijación segura del catéter

Prolongador adicional

para asegurar su buen mantenimiento

Jeringa 10ml

para el test de aspiración

Filtro anti-bacteriano 0,22µm

para prevenir el paso de partículas u otros contaminantes bacterianos cuando el catéter se mantiene colocado durante varios días



código	Long. Cánula (mm)	Cánula Plástica G	Bisel Aguja	Long.Catéter (mm)	Caja	Mandril estimulación pre-montado	Mandril de estimulación, accesorio para Multiplex código
5197.353*	35	18	30°	92	10	Sí	5199.350
5197.503*	50	18	30°	107	10	Sí	5199.500
5197.853*	85	18	30°	142	10	Sí	5199.850
5197.123*	120	18	30°	177	10	Sí	5199.120

* cada referencia incluyen todos los accesorios (incluidos en el set) necesarios para la colocación del Multiplex®

Echoplex®

Las agujas ecogénicas Echoplex®, combinan los requisitos de las agujas de neuroestimulación con una óptima ecogenicidad. La aguja de estimulación nerviosa se ha hecho completamente ecogénica gracias a un nuevo recubrimiento aislante desarrollado por Vygon. La aguja es fina, el exterior es suave y la capa ecogénica se ubica justo en la punta.

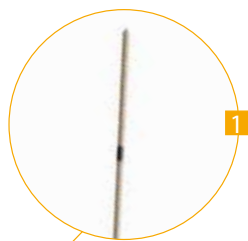
Innovación: el revestimiento Echoplex®

La tecnología Echoplex® se basa en el uso trozos microscópicos de cristal que se fijan a un polímero aislante. Estos trozos de cristal mejoran la reflexión de los ultrasonidos.

La cantidad de los granos de cristal ha sido calculada, con precisión, para maximizar el reflejo, sin producir artefactos, haciendo que Echoplex® sea claramente visible con ultrasonidos.

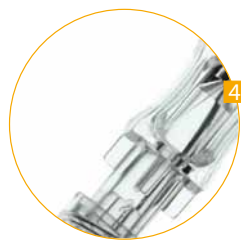
Gracias a este revestimiento, el cuerpo de la aguja es ecogénico hasta la punta.

Longitud	Gauge	Bisel 17°	Bisel 30°
25	23	6194.25	6194.253
35	23	6194.35	6194.353
50	22	6194.50	6194.503
85	22	6194.85	6194.853
100	22	6194.10	6194.103
120	21	6194.12	6194.123
150	21	6194.15	6194.153

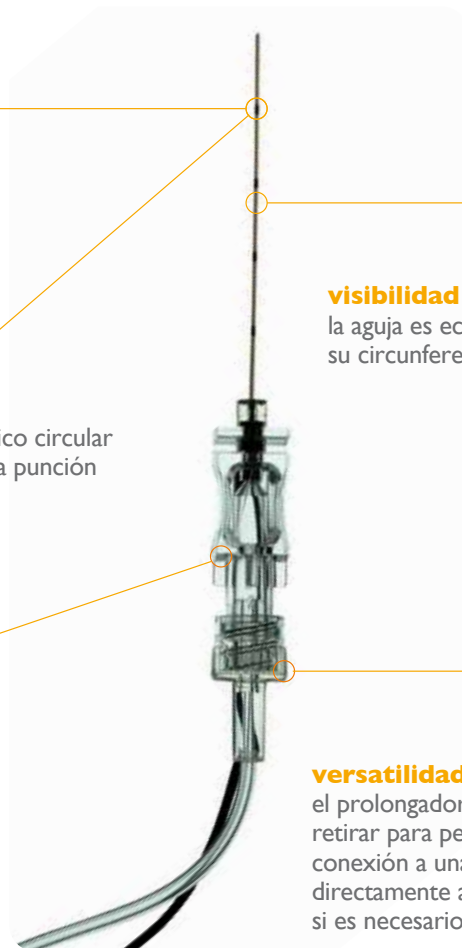


confort para el paciente;
la suavidad de la superficie permite una mejor punción, menos traumática para la piel del paciente

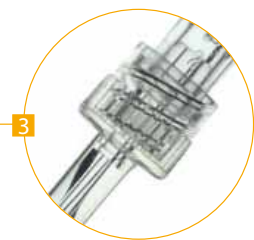
seguridad;
marcado centimétrico circular para el control de la punción



seguridad;
pabellón transparente que permite visualizar la aspiración antes de la inyección.



visibilidad óptima;
la aguja es ecogénica sobre toda su circunferencia y hasta la punta

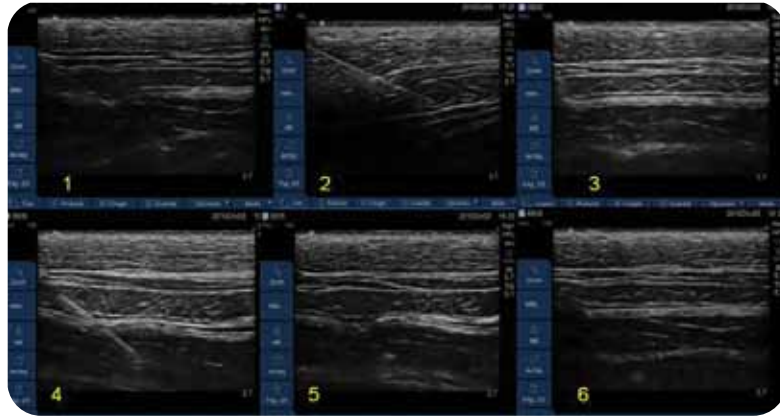


versatilidad;
el prolongador se puede retirar para permitir la conexión a una jeringa directamente a la aguja si es necesario

ESTUDIO ECOGRÁFICO DE DIFERENTES TIPOS DE AGUJAS DE PLEXO EN MODELO DE CADÁVER ANIMAL Y EN MODELO ARTIFICIAL CON VISUALIZACIÓN “EN PLANO” Y “FUERA DE PLANO”

A. Abad Gurumeta¹, E. Roca¹, J.M. Calvo Vecino², T. López Quesada¹, J.I. Lora Tamayo D’Ocon¹.

1. HOSPITAL UNIVERSITARIO INFANTA SOFÍA, 2. COMPLEJO HOSPITALARIO UNIVERSITARIO INFANTA LEONOR



Este estudio tiene como objetivo valorar la visualización ecográfica con diferentes tipos de agujas de plexo en modelo de cadáver animal y modelo artificial. Las agujas estudiadas son:

I _ Polymedic-polyple, II _ VYGON – ECHOPLEX, III _ Pajunk, IV _ Sonoplex Pajunk, V _ Uniplex Pajunk, VI _ Braun stimuplex.

CONCLUSIÓN DEL ESTUDIO

..., siendo el ángulo de mayor puntuación a 30°, y aunque existen agujas especiales para la visión ecográfica, sólo la aguja con partículas de cristal fijado Echoplex (Vygon) obtiene diferencias significativas frente al resto.

Sets de ecografía

Sets adaptados con todo lo que el profesional necesita para una punción con ecografía.



REF. 96.93.2761

- Funda pequeña para la sonda
- Unidosis de gel ecogénico
- Banda elástica para fijar mejor la funda y evitar que queden burbujas

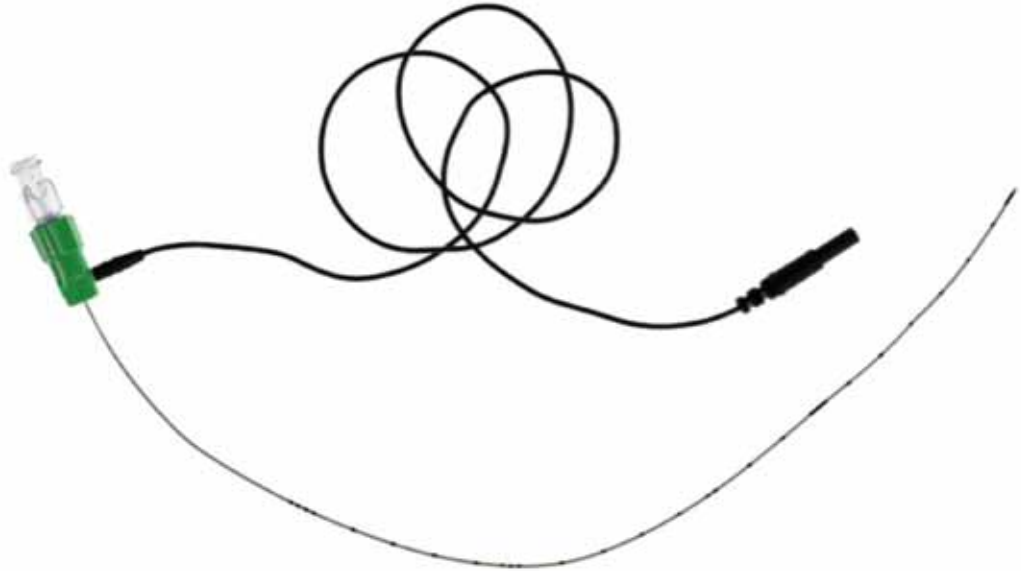


REF. 96.93.2762

- Funda para la sonda y el cable
- Tres cúpulas para antisépticos y anestésicos.
- Dos esponjas con bastón
- Un toalla secamanos
- Unidosis de gel ecogénico
- Banda elástica para fijar mejor la funda y evitar que queden burbujas

Silverstim

El catéter de la gama Vygon que es estimulable y ecogénico.



Características

El catéter de PEBAX está recubierto con una primera capa de tinta de color plata conductora, ecogénica y radio-opaca. Una segunda capa de PET (polietileno tereftalato) permite aislarlo en toda su longitud excepto:

- 2 cm en la extremidad distal para permitir el paso de electricidad y provocar la neuroestimulación.
- 2 cm en la extremidad proximal para permitir la conexión del catéter con el neuroestimulador.

El catéter está abierto en su extremidad distal, marcado centimétricamente y con una marca para indicar la salida de la aguja. Un easy-lock exclusivo, permite la conexión del catéter al cable del neuroestimulador en cualquier momento.

Se puede introducir a través de aguja, cánula o aguja de Tuohy

Beneficios

- Ecogenicidad gracias a la tinta de plata que recubre el catéter
- Máximo flujo gracias a su diseño original, el Silverstim mantiene un diámetro interno constante de 0.4 mm y un diámetro externo de 20G. Además de estas características, su longitud de 30 cm le permite ofrecer una mínima resistencia facilitando el control del profesional durante la inyección de drogas
- Precisión la resistencia eléctrica del Silverstim es inferior a 20 ohms. Esta calidad de conducción permite al catéter transmitir la más mínima variación originada desde el neuroestimulador
- Cateter estimulable en cualquier momento sin manipulación la tinta de plata transmite la corriente eléctrica. La conexión se realiza gracias a Easylock específico que puede ser utilizado con facilidad en cualquier momento
- Versatilidad siguiendo las necesidades del bloqueo a realizar ó las preferencias del usuario, Vygon pone a la disposición del profesional tres tipos diferentes de introductores para el catéter Silverstim:

Aguja de 30°C

Cánula hendida (tipo multiplex)

Aguja de Tuohy

Gama

Todas las referencias de la gama se presentan en un set que incluye los siguientes componentes:

- I dispositivo de punción (aguja o cánula hendida)
- I catéter estimulable silverstim (con centrador si el introductor es una aguja)
- I racor Easy-lock
- I cable para conectar el catéter al neuro-estimulador
- I filtro plano 0.22 µm
- I Dermafilm, film adhesivo transparente 10 x 15 cm

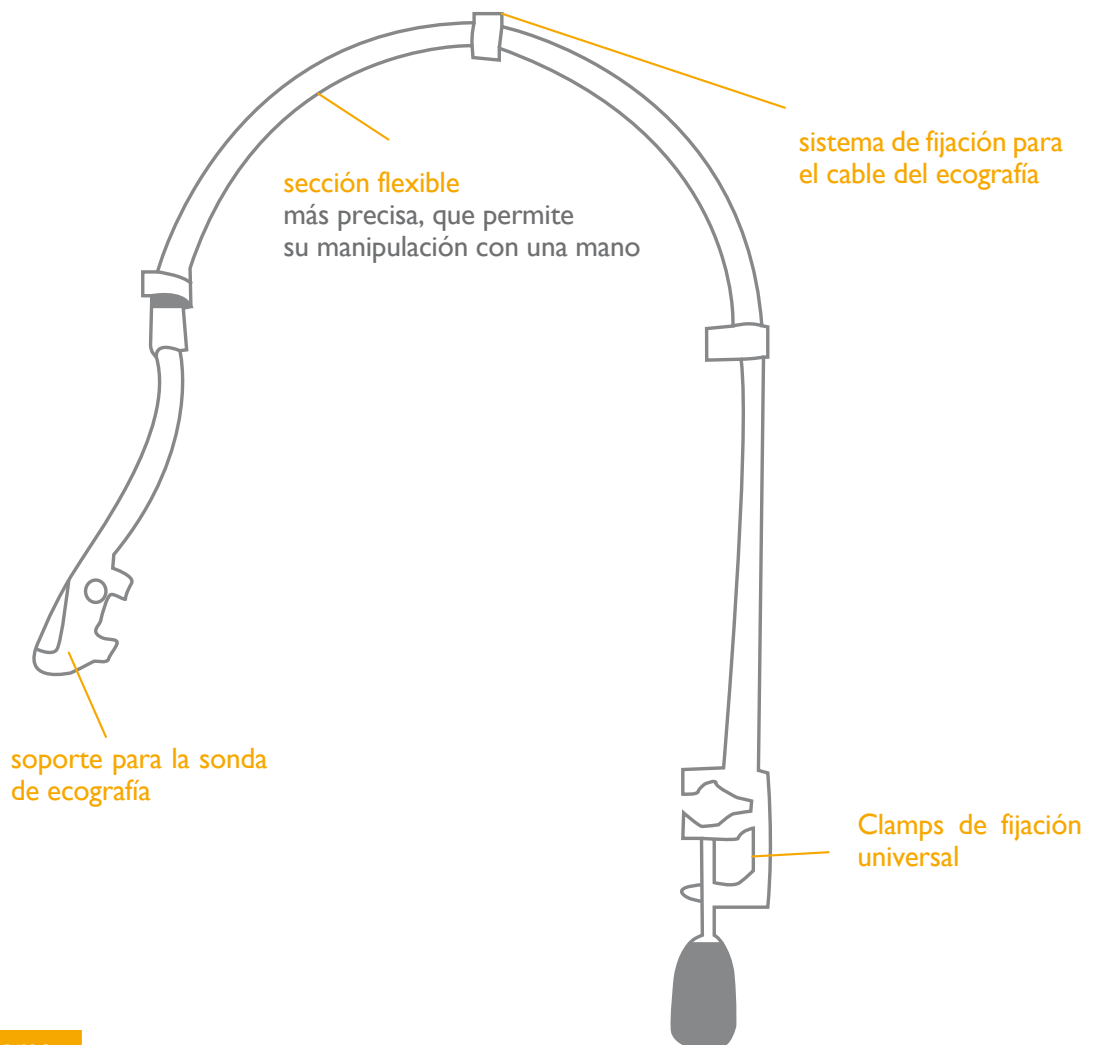
aguja G18 longitud	agujas 30	cánula 30	aguja Tuohy
35 mm	5198.353	5198.3533	-
50 mm	5198.503	5198.5033	5198.506
85 mm	5198.853	5198.8533	5198.856
100 mm	5198.503 *	-	-
120 mm	5198.123	5198.1233	-

* Longitud del Silverstim 500mm



Echo support

Brazo para la sujeción de la sonda ecográfica que permite liberar una mano al médico, durante el desarrollo de la técnica



Gama

REF. 7507.511 para sonda GE

REF. 7507.512 para sonda Sonosite

REF. 7507.513 para sonda Esaote Kontron

REF. 7507.514 para sonda Philips



Para más información, póngase en contacto: comercial@vygon.es

Las especificaciones contenidas en este folleto son únicamente informativas y no son, en ningún caso, de naturaleza contractual.

Vygon – Ciudad de Sevilla, 34. Pol. Ind. Fuente del Jarro • 46988 • PATERNA • VALENCIA
Recepción: 902.876.288 – Servicio contables: 961.344.364
Servicios de marketing: 961.344.745 – Servicios comerciales: 902.876.288
Fax.: 902.876.289 • www.vygon.es

